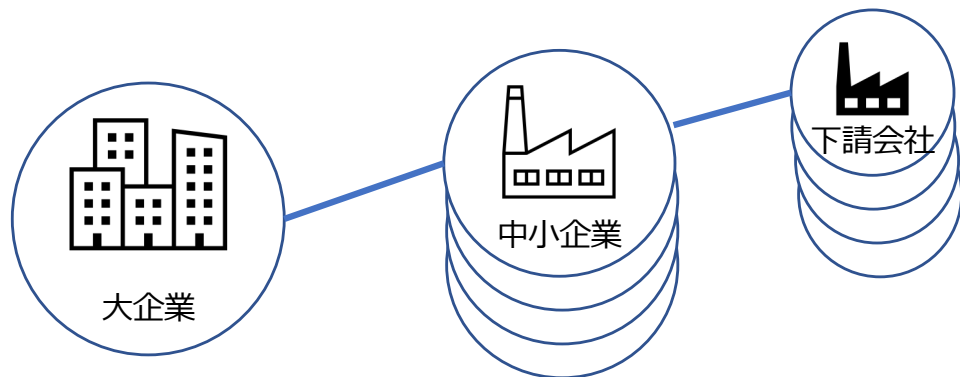


なぜ企業がSDGsに取り組むのか

企業の与える影響は大きい

バリューチェーン、サプライチェーンを通じて影響を与える



$$\boxed{1社} \times \boxed{300社} \times \boxed{50社} = \boxed{15,000社}$$

$$\boxed{500社} \times \boxed{300社} \times \boxed{50社} = \boxed{2,250,000社}$$

エプソンによるSDGsの事例

環境負荷を低減する、デジタル捺染工程

捺染工程比較



江東5区大規模水害ハザードマップ

大規模水害から命を守ろう!



この地図の作成にあたっては、国土情報部長の承認を得て、国産院のデータ提供(国土基本情報)電子国土基本図(地図情報)を使用した。(産院番号 平30産院第412号)

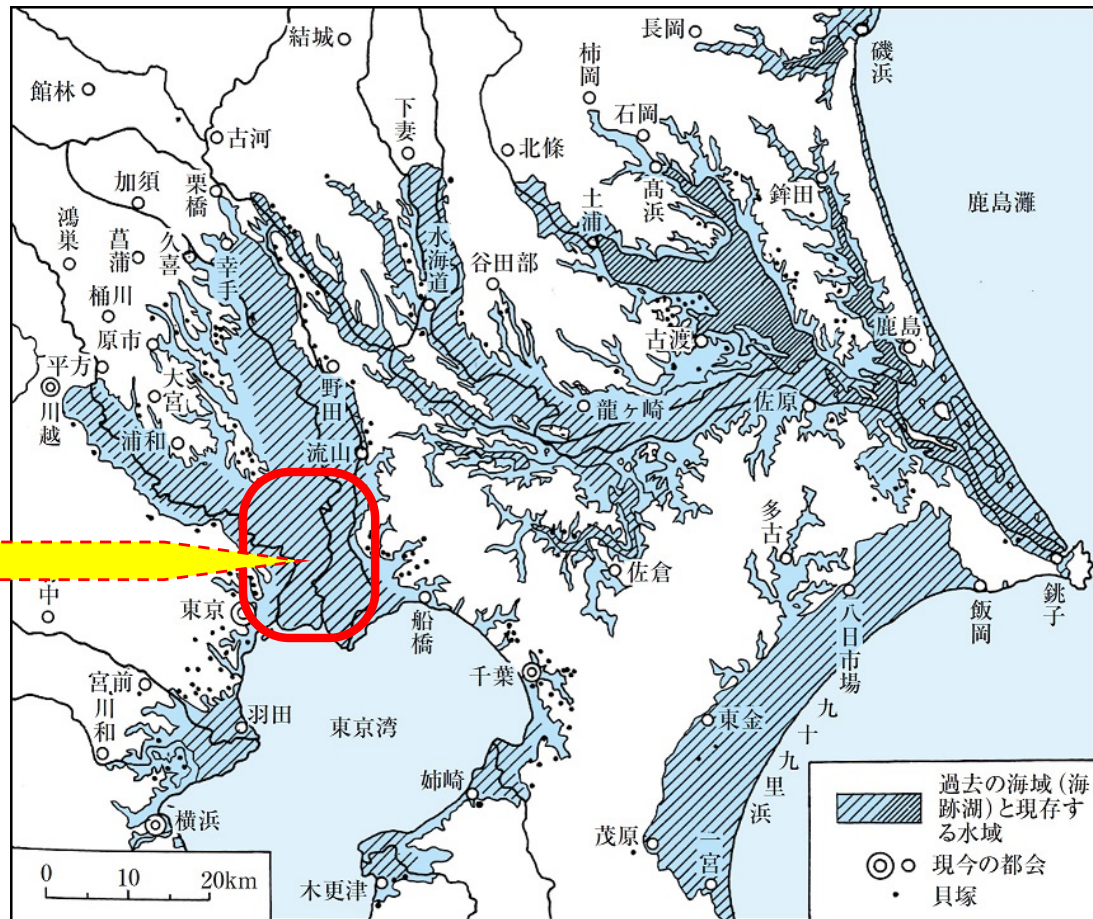
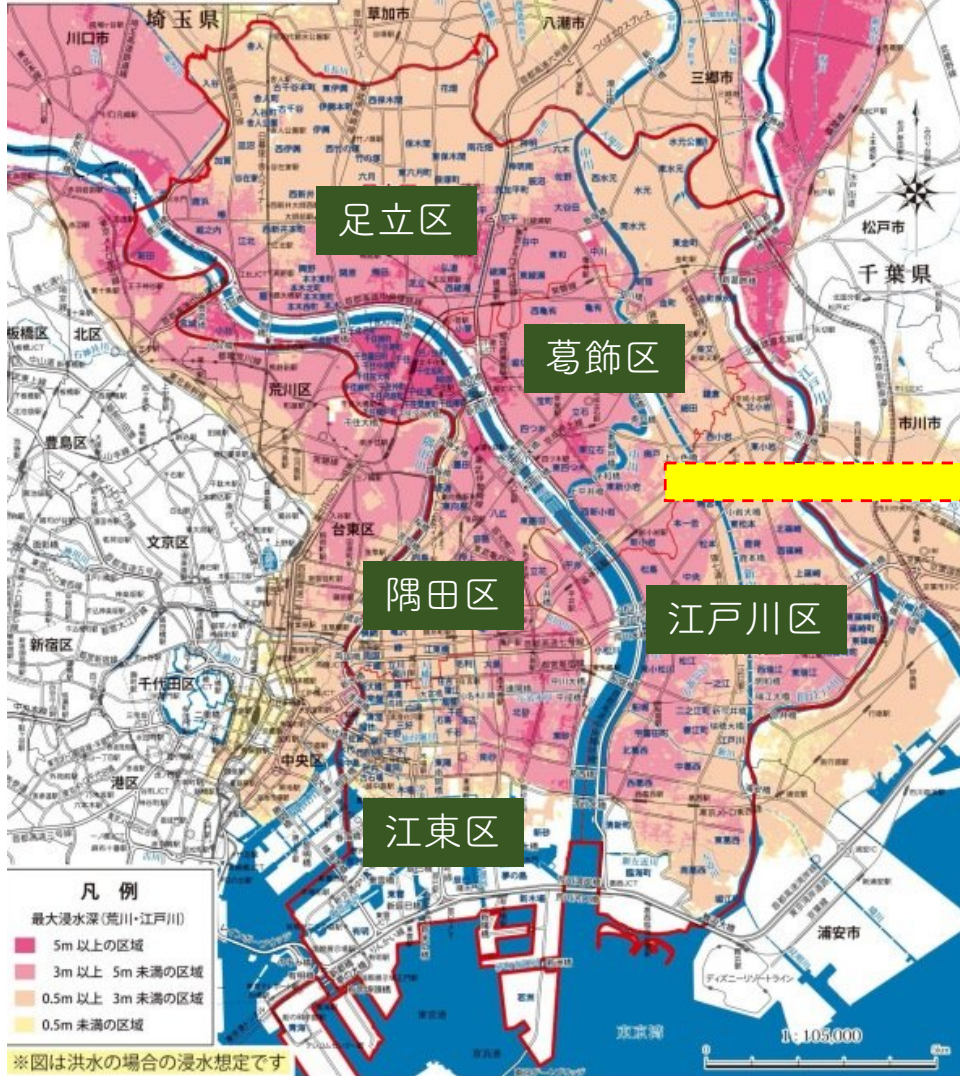
荒川と江戸川が氾濫するおそれがある場合の避難行動について区民の皆さんに考えていただくために、江東5区が共同で水害ハザードマップを作成しました。

このハザードマップは、荒川と江戸川の浸水想定区域図を重ね合わせて作成したものです。

- 前提となる降雨(いずれも想定最大規模)
荒川: 荒川流域の3日間総雨量632mm
江戸川: 利根川流域の3日間総雨量491mm

発行: 江東5区広域避難推進協議会 平成30年8月初版
お問い合わせ先: 足立区都市建設部企画調整課 企画調整担当 03-3880-5349

洪水浸水想定区域図(浸水深)



縄文海進 「葛飾区史」より